

WORKI DO SKRZEPU /TKANINY

WOREK DO OCIEKANIA SKRZEPU KWASOWEGO

Długość 1 metr, szerokość 0.50 metra
Tkanina syntetyczna Réf: 048AAA

Pozwala na filtrację rozpylonej kazeiny przed odwirowaniem serwatki
Z cienkiego nylonu

48 x 90 cm Réf: 048BAA
25 X 50 cm Réf: 048BBA



TKANINA SEROWARSKA BAWELNIANA

Reblochon	35 x 45 cm	Réf: 048DAA
Tommette	40 x 60 cm	Réf: 048DBA
Tomme 5 kg	90 x 70 cm	Réf: 048DCA
Fourme-St Gorgon	120 x 120 cm	Réf: 048DEA
Tomme	70 x 70 cm	Réf: 048DFA
Tomme	80 x 80 cm	Réf: 048DDA
Tomme 2kg, D=190	50 x 70 cm	Réf: 048DMA
Tkanina	120 x 150 cm	Réf: 048DGA
Tkanina	70 x 100 cm	Réf: 048DHA
Tkanina len (Cantal)	90 x 150 cm	Réf: 048DIA
Tkanina bawełna (Cheddar) szer. 1,83 m		Réf: 048DJA
Tkanina bawełna	150 x 90 cm	Réf: 048DKA
Tkanina bawełna	C/9 en 120 le ML	Réf: 048DLA



Należy założyć, że każda tkanina bawełniana skurczy się o 10 ÷ 15% po praniu w à 60°C
Możliwe inne wymiary na zamówienie...

TKANINA SEROWARSKA SYNTETYCZNA (NYLON TAFFETAS)

35 x 40 cm Réf: 048EAA
70 x 80 cm Réf: 048EBA
120 x 120 cm Réf: 048ECA
250 X 300 cm Réf: 048EDA

P



Referencje



058BAA

058 BHA
058 BIA
058 BJA
058 BKA
058 BLA
058 BMA
058 BNA



058CFA

058 CGA
058 CHA
058 CIA
058 CJA
058 CKA
058 CLA
058 CMA



058DEB

058 GCA
058 JAA
058 JBA
058 JCA
058 JEA
058 JFA

Przeznaczenie formy oraz wymiary (w mm)

(średnica górna/ średnica dolna/wysokość)

058 BAA	MACON	65/51/80	Dno perforowane 55 otworów
058 BBA	THOISSEY	79/56/96	Dno perforowane 88 otworów
058 BCA	CABRION mały	60/50/55	(6)
058 BDA	CABRION	70/60/60	(7)
058 BEA	CABRION duży	80/70/65	(8P)
058 BFA	CREUSOIS	110/95/90	(11)
058 BGA	CREUSOIS	135/110/130	(14)

ROGERET	74/69/40	(MG 3772)
FAISSELLE KOZI 60 grs	80/68/70	(MG 6005)
PELARDON	80/70/70	(MG 3933)
CREUSOIS	120/100/100	(12)
MOULE z dnem	80/65/80	(MG 3607)
CROTTIN odciśnięty	72/59/55	(MG 3785)
BERRY	90/70/85	(8B)

058 BRA	MOULE A FOND	78/65/63	(MG 6003)
058 BSA	FAISSELLE Z DNEM	100/95/80	(10)
058 CAA	ST MARCELLIN MINI 50 gr	73/68/70	(8R)
058 CBA	ST MARCELLIN	90/80/85	(9B)
058 CCA	ST MARCELLIN Z NÓŻKĄ	90/85/90	(9)
058 CDA	ST MARCELLIN BAS 80 gr	87/82/73	(MG 3345)
058 CFA	ST MARCELLIN	96/76/96	(MG 3342)

PICODON	87/74/85	(MG 6007)
ST MARCELLIN	89/82/83	(MG 3346)
FAISSELLE Z NÓŻKĄ	77/66/63	(MG 3341)
FAISSELLE CHEVRE	69/64/120	(MG 3635)
CHEVRET	80/67/96	(MG 6004)
MUNSTER	98/88/86	(MG 3743)
ST MARCELLIN	94/80/96	(MG 6008)

058 CNA	SAINT RIGAUD	110/90/150	(MG 3620)
058 DAA	MARGOTTON	120/100/100	(MG 6012)
058 DBA	ST FELICIEN skrzep słodki	100/90/105	(MG 3809)
058 DCA	ST FELICIEN	120/100/110	(MG 6013)
058 DEA	MUNSTER z denkiem	110/110/90	(MG 3847)
058 DEB	MUNSTER z denkiem	156/150/132	
058 GAA	PYRAMIDE	85/57/80	(MG 3343)
058 GBA	PYRAMIDE	87/30/120	(MG 3822)

PYRAMIDE	100/50/130	(MG 3594)
CAMEMBERT bez dna	100/100/100	(MG 3658)
CAMEMBERT bez dna	115/115/100	(MG 3513)
CAMEMBERT bez dna	110/110/110	(MG 3864)
PERAIL	108/108/58	(MG 6011)
COULOMMIERS bez dna	130/130/111	(MG 3863)



058BEA



058CGA



058CKA

Referencje
przeznaczenie formy i jej wymiary (w mm)
 (średnica górna/średnica dolna/wysokość)



058 OAA

058 LAA	BUCHE bez dna	55/55/200	(MG 3582)
058 LBA	BUCHE bez dna	48/48/200	(MG 3952)
058 LCA	BUCHE bez dna	63/63/138	(MG 3639)
058 LDA	FORMA FOURME bez dna	130/130/300	(MG 4003)
058 LEA	DEMI-CAMEMBERT bez dna	85/85/100	(MG 3531)
058 LFA	DEMI-CAMEMBERT bez dna	83/83/110	(MG 3924)
058 LGA	MOULE bez dna	90/90/130	(MG 3878)
058 MAA	BABY 200 gr	89/ /60	(MG 3611)

058 OAA	BRIQUE DU FOREZ	80/70/160	
058 OBA	CHAROLLAIS	80/70/130	(8C)
058 OCA	CHAROLLAIS	73/63/140	(MG 3603)
058 ODA	CROTTIN	69/58/118	(MG 3394)
058 OEA	CHAROLLAIS	82/70/135	(MG 6006)
058 OFA	CHAROLLAIS	80/68/125	(MG 3412)
058 OGA	PRZEDŁUŻKA wys. 50 (dla 058BB-058OF-058BL)		(MG 3706)
058 OHA	BABY TRONCONIQUE	80/55/165	(8T)



058OCA



058PAA

058 PAA	REBLOCHON z dnem`	135/135/65	(MG 4069)
058 PBA	Wieżko do reblochon	90/132/45	(MG 3726)
058 PCA	CHEVROTTIN	99/92/78	(MG 3402)
058 PEA	KRAŻEK NAKRYWAJĄCY	132/132/5	(MG 4141)
058 PFA	STE MAURE (appellation)	65/50/260	(MG 4357)
058 PGA	CARRE bez dna	100/100/110	(MG 3842)
058 QAA	PANIERE A ROQUEFORT	205/205/100	
058 QBA	PANIERE A ROQUEFORT	205/205/200	

058 QCA	FORMA DO ROQUEFORT	205/205/100	(MG 6015)
058 RAA	BROUSSE MINI 0,5L	110/85/65	(MG 4226)
058 RBA	BROUSSE 0,6L	115/90/82	(MG 3700)
058 RDA	BROUSSE 1,2L	155/122/86	(MG 3710)
058 REA	BROUSSE DU ROVE	32/22/85	
058 TAA	FORMA Mini-Gouda 650g	105/ /120	(MG 3839)
058 TBA	Wieżko do formy 058TAA	/104/45	(MG 3840)



058 TCA



058UAA

058 TCA	FORMA EDAM 2 kg (bez wieczka)	160/ /165	(MG 4015)
058 TDA	Wieżko do formy 058TCA	/153/75	(MG 4016)
058 UAA	FORMA DO TOMME (bez wieczka)	191/180/93	(MG 3524)
058 UBA	FORMA DO TOMME bez dna	115/115/130	(MG 3520)
058 UBB	Foncet pour moule 058UBA	diam. 113 ép. 5mm	
058 UCA	DOUBLE TOMME (bez wieczka)	200/200/150	(MG 3889)
058 UDA	MOULE ST NECTAIRE z dnem	210/210/90	(MG 3859)
058 UEA	WIEZKO do formy 058UAA	140/188/50	(MG 4035)

058 UFA	WIEZKO do formy 058UCA	140/200/50	(MG 3888)
058 UGA	MOULE ST PAULIN bez dna (bez wieczka)	180/180/100	(MG 3876)
058 UHA	PRZEKŁADKA śred. : 185 grubość:	5 mm pour 058UA	
058 UNA	FORMA TOMME DES BAUGES (bez wieczka)	196/180/96	
058 VDA	SER SUD-OUEST (bez wieczka)	198/173/110	
058 VEA	TOMME 800 gr (bez wieczka)	145/145/85	(15)
058 WBA	PRZEDŁUŻKA wys : 80 do 058CDA-058CCA-058CBA-058CHA		(R9)
058 WDA	PRZEDŁUŻKA do formy 058VEA		(RE15)

058ULA	058UMA	058 UJA Forma do PYRENEES (dno zaokrąglone) 058 UKA Wieczko do formy PYRENEES 058UJA 058 ULA Forma do PYRENEES (dno zaokrąglone) 058 UMA Wieczko do formy PYRENEES 058ULA	śr: 235 / wys: 120 śr: 254 / wys: 120
058NAA	058NBA	058 NAA Forma Gouda 1.6 kg (z wieczkiem) 058 NBA Forma Gouda 3 kg (z wieczkiem) 058 NCA Forma Gouda 4 kg (z wieczkiem) 058 NEA Forma Gouda 4 kg (z wieczkiem) 058 NFA Forma Gouda 4.5 kg (z wieczkiem)	205/85 205/150 220/190 255/130 255/150
058PLA	058PHA / 058PKA	058 PHA Forma do Bargkass (z wieczkiem) 058 PIA Baby Gouda 0.5 kg (z wieczkiem) 058 PJA Tommette/Baby Gouda 0.350 kg (z wieczkiem) 058 PKA Forma do Bargkass (z wieczkiem) 058 PLA Forma tomette (z wieczkiem) 058 QDA Forma raclette (kąt prosty z wieczkiem)	320/320/120 128/68 112/60 320/320/180 113/90 320/320/120
058PIA	058PMA	058 PMA Forma Gouda i małe PYRENEES 1kg (z wieczkiem) 058 PNA Forma Gouda 1.2 kg (z wieczkiem) 058 PSA Forma Mozzarella 0.750 kg (z wieczkiem) 058 PTA Forma Mozzarella 1.1 kg (z wieczkiem)	145/85 145/100 115/185 130/205
058PUA	058RFA / 058RGA	058 PUA Forma tomette (z wieczkiem) 058 RFA Forma sery miękkie 500/800 gr stożkowa (bez wieczka) 058 RGA Forma sery miękkie 1.5/2 kg stożkowa (bez wieczka) 058 SAA Forma prostokątna (z wieczkiem) 058 SBA Forma prostokątna (z wieczkiem) 058 RKA Forma 500 gr / 700 żłobiona (bez wieczka) 058 RWA Forma tomette 250-500 gr żłobiona (z wieczkiem) 058 RLA Forma fourmette 300-600 gr żłobiona (bez wieczka)	128/90 138/24/100 162/136/144 216/95/130 230/100/100 95/75 96/65 80/100
058SAA / 058SBA			

Referencje Przeznaczenie form i wymiary(w mm)

(średnica górna/średnica dolna/wysokość)

058 VBA	Forma Tomette 500 gr/1 kg z wieczkiem	140/140/110
058 VCA	Forma Tomette 300/1500 gr z wieczkiem	170/110
058 VFA	Forma «Tête de moine»	145/125
058 VGA	Forma Tomme 0.9 kg z wieczkiem	128/95
058 ROA	Tomme aux Artisans 500g/800g	120/101/106



058VRA



058VFA / 058VGA / 058VHA

058 VHA	Forma Tomette 1.1 kg z wieczkiem	138/100
058 VIA	Forma Tomme 1.8 kg z wieczkiem	170/130
058 VOA	Forma Tomme 3/5 kg z wieczkiem	210/210/140
058 VQA	Forma Manchego z wieczkiem	

058VBA / 058VCA / 058VPA



058VQA

058VIA / 058VOA



058 VRA	Forma Manchego z wieczkiem	
058 VSA	Forma Tomme de pays 2.500 kg z wieczkiem	210/110
058 VTA	Forma Tomme de pays 3.200 kg z wieczkiem	210/150
058 VVA	Forma Tomme de pays 4.000 kg z wieczkiem	205/176
058 VZA	Forma Mozzarella 1 kg	70/240



058VVA



058VSA

058VTA



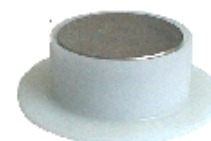
058VZA

CIĘŻARKI DO PRASOWANIA INOX DO:

058UFA ; 058UEA ; 058PBA

Średnica : 80mm. Wysokość : 40mm Waga: około 1.6 kg

Réf: 058ZFA

**FORMA BLOKOWA 240 otworów na sery przekąskowe**

stożek 25 mm średnicy (rozmiar formy blokowej : 600 x 400 x épaisseur 36 mm)

Réf : 058ZDA

PŁYTA DO FORM NA SER ROCAMADOUR**48 otworów**

Rozmiar 630 x 500 mm Grubość: 15 mm

6 x 8 otworów o średnicy, 60 mm

Réf: 041PCA

